

## Nabízené služby:

- Prodej aplikační techniky pro průmysl, zemědělství, lesnictví, zahradnictví a další odvětví
- Samojízdné, tažené, nesené, záďové nebo ruční postřikovače a rosiče
- Výroba, modernizace, opravy a testování postřikovačů a rosičů
- Prodej náhradních dílů a příslušenství
- Elektronika pro zemědělství
- Poradenství, servis, služby

### Informace a telefonické spojení :

tel./fax: 545 235 772-3

mobil: 603240366, 739035432

e-mail: info@akp.cz, sklad@akp.cz

www.akp.cz

TENTO KATALOG NEOBSAHUJE KOMPLETNÍ SORTIMENT ZBOŽÍ FIRMY AKP

Jsme partnerem společností ARAG, ALBUZ, Annovi Reverberi, Hypro, Mazzotti a Projet.

# Katalog

## Náhradní díly na postřikovače



**AKP, spol. s r.o.**

Proškovo náměstí 21, 614 00 Brno

tel./fax: 545 235 772-3

mobil: 603240366, 739035432

e-mail: info@akp.cz, sklad@akp.cz

www.akp.cz

**zastoupení SR:**

Rožňava

tel.: +410 905 944 844



*Kompletní servis v postřikové technice*



[www.akp.cz](http://www.akp.cz)





Společnost **AKP spol. s r.o.** patří k významným a dlouhodobě působícím výrobcům aplikační techniky na trhu a je jediným výrobcem karbonových ramen na světě. Specializuje se na rozsáhlý soubor činností souvisejících s výrobou, prodejem a servisem strojů, zařízení a jejich částí pro aplikaci chemických přípravků. Jedná se zejména o postřikovače, rosiče, karbonová ramena, čerpadla, trysky a další aplikační techniku.

### Cíle společnosti AKP

- poskytovat moderní aplikační techniku pro průmysl a zemědělství
- trvalý vývoj systému a využívání nejnovějších technologií
- usilovat o zmenšování negativních dopadů chemické ochrany na životní prostředí
- snižovat energetickou náročnost jak vlastní výroby, tak i vyráběných strojů a zařízení pomocí výrobních a technicko-organizačních opatření
- pružně reagovat na požadavky zákazníků

### Portfolio činností společnosti AKP

- Aplikační technika pro průmysl, zemědělství, lesnictví, zahradnictví a další odvětví
- Vlastní vývoj aplikační techniky
- Výroba karbonových ramen
- Výroba, modernizace a opravy postřikovací techniky
- Prodej samojízdných, tažených a nesených postřikovačů
- Prodej rosičů do vinic a sadů
- Zádové a ruční postřikovače (s elektrickým i ručním pohonem)
- Náhradní díly (čerpadla, ventily, průmyslové trysky, filtry)
- Elektronika pro zemědělství (GPS, automatické vypínání sekcí, klimatizace)
- Poradenství, servis a služby

### Certifikáty a partnerství

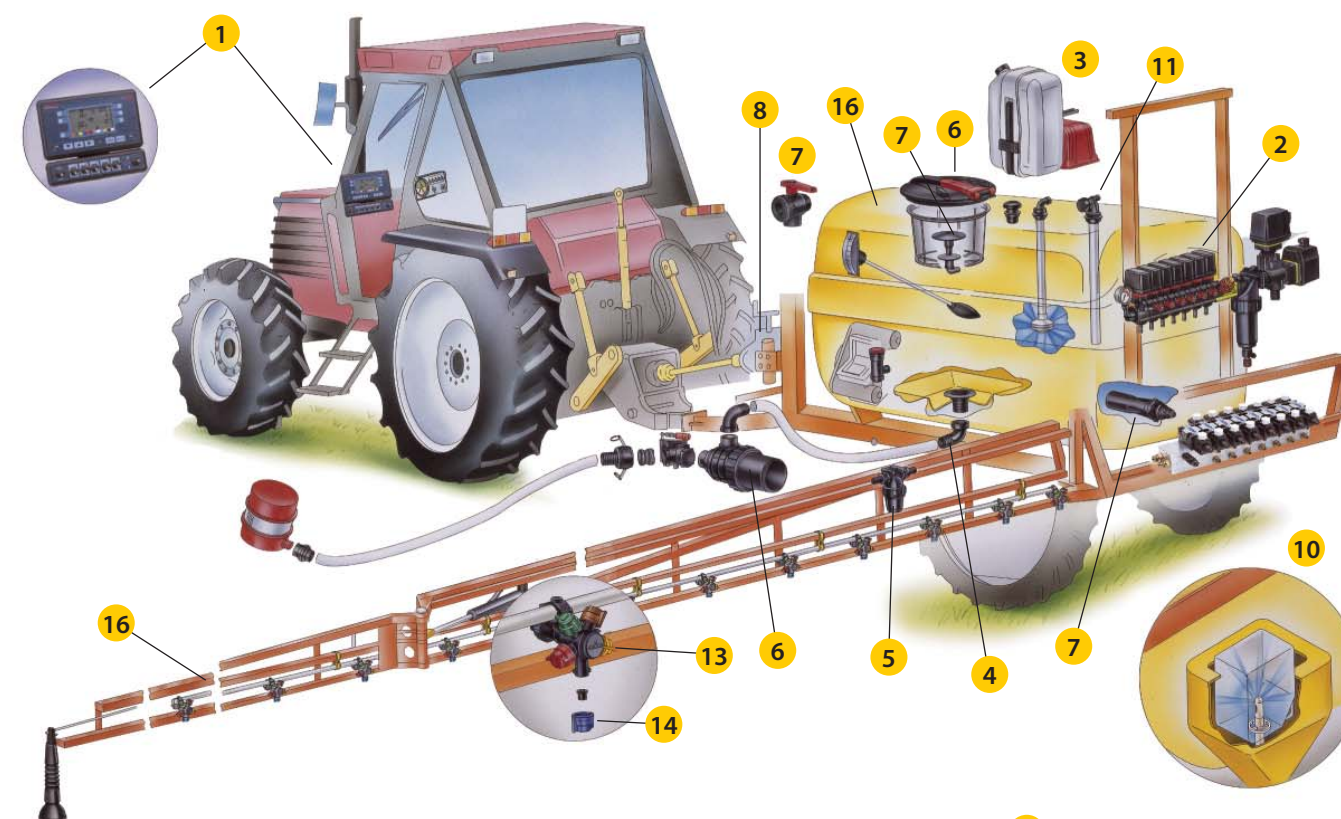
Společnost AKP, spol. s r. o. získala v roce 2006 certifikát dle normy ISO 9001:2000. Firma ARAG, ALBUZ, ANNOVI REVERBERI, HYPRO A MAZZOTTI jsou držiteli certifikátu ISO 9001.



## OBSAH

Počítač BRAVO 300S	2
BRAVO 180, Skiper, ovládací krabička	3
Elektroventily	4
Ruční řízení dávky, pěnový značkováč	5
Sací filtry, vysokotlaké filtry	6
Tlakové filtry, filtry ramene	7
Fitinky, uzavírací víka	8
Filtry nádrže, hydraulická míchadla, oplachovací tryska	9
Kulové ventily, rychlospojky, ovládací a řídicí jednotky	10
Čerpadla	11
Odstředivá čerpadla, průtokoměry	12
Manometry, ekomixéry	13
Držáky trysek	14 - 15
Přehled keramických trysek	16
Keramické trysky	17 - 19
Plastové trysky	20 - 21
Filtry trysek, Twin držák, nádrže	22
Výběr trysek dle rychlosti větru, přehled filtračních vložek	23
Ramena, automatický náklon ramen	24

TENTO KATALOG NEOBSAHUJE KOMPLETNÍ SORTIMENT ZBOŽÍ FIRMY AKP



● odkazy na stránky v katalogu



**Počítač se samostatnou kontrolní jednotkou (CPU)**

- Vodotěsně uzavřená kontrolní jednotka dodávaná s kabelem pro instalaci blízko jednotlivých sekcí postřikovače.
- Propojení s monitorem v kabině pomocí nízko dimenzovaného kabelu pro jednoduchou montáž
- Možnost připojení až 13 sekcí
- Možnost ovládání hydraulických ventilů až do 9 různých pohybů
- Utěsněný kabel pro snadné odpojování traktoru od postřikovače (zvláštní příslušenství)
- Dodávaná sestava obsahuje displej, samostatnou základní jednotku (CPU), kabel a snímač rychlosti.
- Řídí všechny funkce během postřiku.

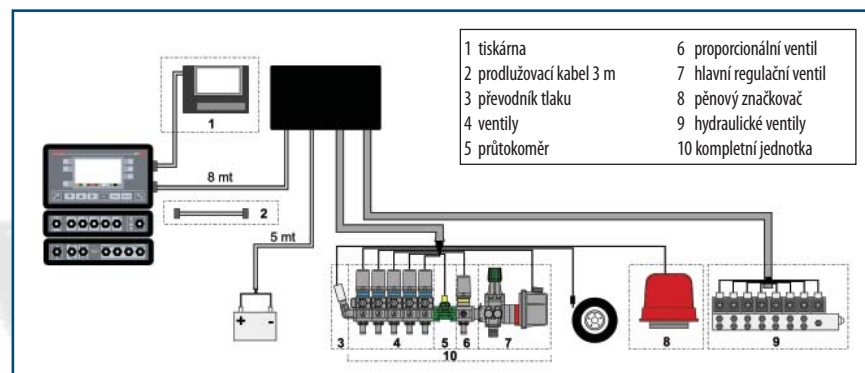
**Páčkové provedení**

číselný kód	počet sekcí	počet hydraulických funkcí
467 32501	5	0
467 32701	7	0
467 32511	5	7
467 32711	7	7
467 32721	7	9

**Sekvenční provedení**

467 32D01	13	0
467 32D11	13	7
467 32D21	13	9

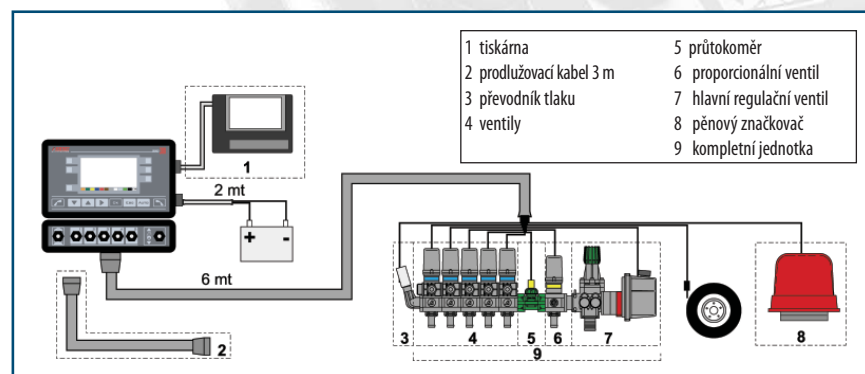
**Schéma montážního sestavení**



**Počítač s přímým propojením na ventily**

- Možnost připojení až 5 sekcí
- Připojovací kabeláž s rychlospojkami
- Možnost vyřadit automatiku a manuálně ovládat ventily sekcí, hlavní i regulační ventil
- Dodáváno v sestavě (monitor, kabeláž, snímač rychlosti)
- Řídí všechny funkce během postřiku.

**Schéma montážního sestavení**



**Jednoduché řízení dávky**

- Možnost připojení až 5 sekcí.
- Řídí všechny funkce během postřiku.
- Přepínání mezi automatickým a manuálním řízením.
- Připojovací kabel s rychlospojkami.
- Možnost připojení značkováče.
- Dodávaná sestava obsahuje (monitor, kabeláž, snímač rychlosti, návod).

**BRAVO 180 pro postřikovač**

číselný kód	počet sekcí
467 18401	4
467 18501	5

**BRAVO 180 pro rosič**

číselný kód	počet sekcí
467 18251	2
467 18451	4

**GPS navigace Skipper**



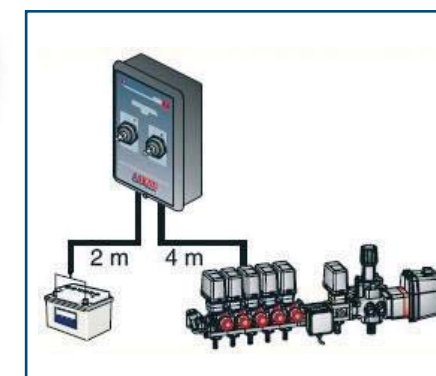
**Skipper**

- Automatické vypínání sekcí (s BRAVO 300S RCU).
- 4" barevný displej.
- Zobrazení 2D a 3D
- Port USB.
- Balení obsahuje (monitor, anténu, kabeláž, držák, SD kartu, návod).

číselný kód

467 031

**Ovládací krabička**



**Ovládání z kabiny traktoru**

- Snadné ovládání z kabiny traktoru.
- Ovládá až 3 sekce, hlavní ventil, řídicí ventil.
- Několik variant provedení.
- Obsah balení (krabička, kabeláž, návod).

**BRAVO 180 pro postřikovač**

číselný kód	počet sekcí
466 16230	2
466 16330	3



## Sestava pro automatické řízení dávky



Ovládací jednotky pro postřikovače a rosiče



číselný kód	počet ventilů	tlak		průtok		průtokoměr
		barů	psi	l/min	GPM	
464 550 2U7DS	5	20	290	200	53	ORION
464 560 2U7DS	6	20	290	250	66	
464 570 2U7DS	7	20	290	250	66	
464 550 2U7RS	5	20	290	200	53	s čidlem Rapid check
464 560 2U7RS	6	20	290	250	66	
464 570 2U7RS	7	20	290	250	66	

## Ovládací jednotka pro ruční řízení dávky



Jednotka pro manuální regulaci

Druhy ventilů v sestavě:  
463070 + 463061 (v počtu 2 až 5) + 471202

číselný kód	počet ventilů	tlak		průtok	
		barů	psi	l/min	GPM
471 220 2B0	2	20	290	120	32
471 230 2B0	3	20	290	140	37
471 240 2B0	4	20	290	160	42
471 250 2B0	5	20	290	180	48



## Elektroventily



Elektroventily s nastavitelným obtokem a řídicím ventilem



číselný kód	počet ventilů	tlak	
		barů	psi
463 112S	2	20	290
463 113S	3	20	290
463 114S	4	20	290
463 115S	5	20	290
463 116S	6	20	290
463 117S	7	20	290

Elektroventily sekcí



číselný kód	počet ventilů	tlak	
		barů	psi
463 002S	2	20	290
463 003S	3	20	290
463 004S	4	20	290
463 005S	5	20	290
463 006S	6	20	290
463 007S	7	20	290

Řídicí ventil



číselný kód	tlak		čas	průtok l/min	průměr
	barů	psi			
463 022	40	580	14 sec.	60	1/2"
463 020				100	3/4"
463 024				150	1"
463 022S	40	580	7 sec.	150	1/2"
463 0020S				150	3/4"
463 024S				150	1"

## Pěnový značkováč



- vhodný pro montáž na všechny druhy postřikovacích a secích strojů
- eliminuje možnost přestříku nebo nedostatečného postřiku (pruhů) ošetřovaných ploch
- rozdělovač pěny je zhotoven z jednoho kusu EPDM, odolného proti rázům – možnost dodávky ve dvou výškách 350 nebo 180 mm
- pojistný ventil umístěný na zátce zásobníku, nastavený na hodnotu tlaku 1 bar (15 psi)
- el.přípojka pro stejnosměrný proud 12 V, 9A
- délka hadice 33 m
- kabely vč. konektorů
- nově navržený zásobník, zhotovený z vysoce pevného polyethylénu
- vlastní kompresor a vlastní ovládací skříňka

číselný kód	ovládání	připojení
520 005	ovládací skříňka	12V DC/9A
520 05C	počítač BRAVO	12V DC/9A



Pěnidlo pro značkováč

520 050	pěna	5 l
520 035	pěna	25 l



Hlavní ventil

číselný kód	tlak (bar)	průtok l/min
471 503	30	180
464 2502	20	260



## Sací filtry



### Sací filtry

se závity 1 1/4", 1 1/2", 2", 3" BSP, vložka 32, 50 nebo 80 mesh, kapacitě 200 – 460 l/min, s vložkou o 107 x 286 mm, těleso z polypropylénu, s těsněním z PDM a upevňovacími vložkami z mosazi.

číselný kód	závit (BSP)	sítka vložky	h (mm)	filtrační plocha		délka filtru
				cm <sup>2</sup>	sg. in.	
312 053	G 1 1/4	nerez 50 mesh	23	99	15,3	196
314 063	G 1 1/2	nerez 50 mesh	20	123	19,0	214
316 063	G 2	nerez 50 mesh	20	222	34,5	270
317 073	G 2	nerez 50 mesh	20	265	41,1	342
319 093	G 3	nerez 50 mesh	35	464	71,9	361

možno objednat i sací filtr s vypouštěcím ventilem



## Filtry vysokotlaké



### Filtr vysokotlaký

použití pro postřikovače a rosiče, zdvojený vstup i výstup, dvoucestný vypouštěcí ventil, maximální tlak 50 BAR.

číselný kód	tlak		průtok		sítka vložky	filtrační plocha	
	barů	psi	l/min	GPM		cm <sup>2</sup>	sg. in.
345 032	50	725	150	40	nerez 32 mesh	62	9,6
nerez 50 mesh					57	8,8	
nerez 80 mesh					63	9,8	

vložka filtru	
číselný kód	typ
323 002.030	nerez 32 mesh
325 003.030	nerez 50 mesh
325 0035.030	nerez 80 mesh



## Filtry tlakové sekce



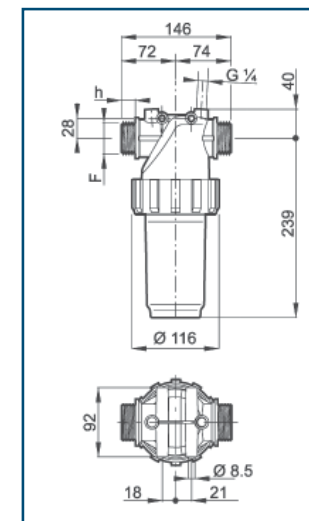
### Filtry rozvodů

se závity 1 1/4" BSP (vnější i vnitřní) a pro max. provozní tlak 15 barů, s kapacitou filtrace 200 – 280 l/min, s vložkou o 58 x 210 mm, pro oboustranné připojení, s tělesem z polypropylénu a s těsněním z EPDM.

číselný kód	F (BSP)	sítka vložky	h (mm)	filtrační plocha	
				cm <sup>2</sup>	sg. in.
326 2053	G 1 1/4	nerez 50 mesh	18,5	106	16,4
328 2053 vnější závit	G 1 1/4	nerez 50 mesh	18,5	106	16,4
326 2054	G 1 1/4	nerez 100 mesh	18,5	97	15,0
328 2054 vnější závit	G 1 1/4	nerez 100 mesh	18,5	97	15,0

vložka filtru	
číselný kód	typ
326 002.030	nerez 32 mesh
326 003.030	nerez 50 mesh

číselný kód	typ
326 0035.030	nerez 80 mesh
326 004.030	nerez 100 mesh



## Filtry ramene



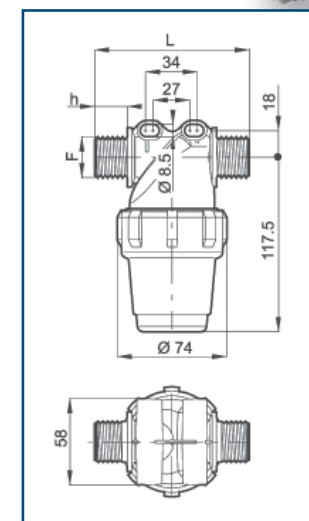
### Filtry rozvodů

se závity 1/2" a 3/4" BSP, pro max. provozní tlak 14 barů, s kapacitou filtrace 80–100 l/min, s vložkou o 38 x 89 mm, pro oboustranné připojení, s tělesem z polypropylénu a s těsněním z EPDM.

číselný kód	F (BSP)	sítka vložky	L (mm)	h (mm)	filtrační plocha	
					cm <sup>2</sup>	sg. in.
322 2033	G 3/4	nerez 50 mesh	104	22	28	4,3
322 2034	G 3/4	nerez 100 mesh	104	22	25	3,9

vložka filtru	
číselný kód	typ
322 002.030	nerez 32 mesh
322 003.030	nerez 50 mesh

číselný kód	typ
322 0035.030	nerez 80 mesh
322 004.030	nerez 100 mesh





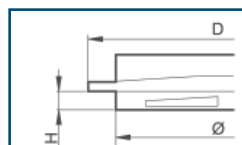
**Fitinky**

jsou vyráběny z vysoce kvalitních materiálů. Standardně se používá Polypropylen pro velice nízké mechanické opotřebení a odolný vůči chemickým přípravkům.

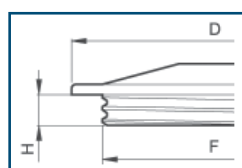


hadicové koncovky přímé	G 1/2" - G 2"
hadicové koncovky 90	G 1/2" - G 2"
hadicové koncovky přímé s převlečenou maticí	G 1/2" - G 2"
hadicové koncovky 90 s převlečenou maticí	G 1/2" - G 2"
rychlospojky	G 3/4" - G 3"
redukce, spojky, T kusy, vnější i vnitřní závit	

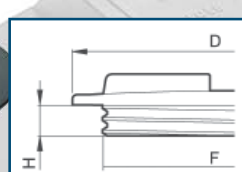
**Uzavírka víka „Smooth-line“**



číselný kód	D (mm)	průměr (mm)	H (mm)			
				číselný kód	číselný kód	číselný kód
352 100	140	110	10	350 401	350 401.020	300 304



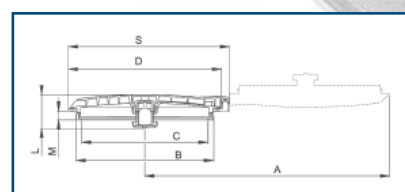
352 120	250	210	31	350 420	350 420.020	300 110
				350 520		300 116
				350 620	350 620.020	300 315



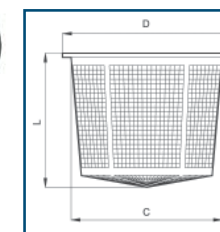
352 140	355	313	31	350 440	350 440.020	300 120
				350 540		300 330
				350 640	350 640.020	
352 160	454	410	25	350 460	350 460.020	300 126
				350 560		300 130
				350 660	350 660.020	300 134
352 180	620	567	30	350 480	350 480.020	-



číselný kód	průměr (mm)			I (mm)	L (mm)	M (mm)	S (mm)	A (mm)		
	D	B	C						číselný kód	číselný kód
356 040	367	320	290	391	101	26,5	390	572	350 440.020	300 120
356 060	462	412	382	486	101	26,5	486	713	350 460.020	300 126



**Košíkový filtr** (sítka o velikosti ok 18 mesh)



číselný kód	D (mm)	C (mm)	L (mm)	číselný kód	D (mm)	C (mm)	L (mm)
300 101	295	285	230	300 134	400	380	330
300 110	203	188	120	300 128	410	380	185
300 116	203	188	235	300 132	410	380	275
300 112	210	188	120	300 136	410	380	330
300 118	210	188	235	300 114	194	188	235
300 120	305	288	245	300 119	230	188	235
300 126	400	380	185	300 122	322	288	245
300 130	400	380	275	300 124	337	288	245

**Hydraulická míchadla**



**Hydraulické míchadlo s kontrolním otvorem**

číselný kód	tryska
502 20312	1,2 mm - keramika
502 20315	1,5 mm - keramika
502 2032	2,0 mm - keramika
502 2033	3,0 mm - nerez
502 2035	5,0 mm - nerez



číselný kód	tryska
502 20412	1,2 mm - keramika
502 20415	1,5 mm - keramika
502 2042	2,0 mm - keramika
502 2043	3,0 mm - nerez
502 2045	5,0 mm - nerez

**Oplachovací tryska**

**Rotační tryska pro oplach nádrže**

číselný kód
643 08399





## Kulové ventily dvoucestné

- s vnitřními závity BSP
- těleso z polypropylénu, zesíleného skleněnými vlákny
- standardní těsnění z EPDM; na vyžádání z Vitonu



číselný kód	G (BSP)
454 2132	G 1/2
454 2133	G 3/4
454 2134	G 1
454 2135	G 1 1/4
454 2136	G 1 1/2
454 2137	G 2

## Kulové ventily třicestné

- s vnitřními závity BSP
- těleso z polypropylénu, zesíleného skleněnými vlákny
- standardní těsnění z EPDM; na vyžádání z Vitonu



číselný kód	G (BSP)
454 2232	G 1/2
454 2233	G 3/4
454 2234	G 1
454 2235	G 1 1/4
454 2236	G 1 1/2
454 2237	G 2

## Pěticestné kulové ventily

- vnější závity 1 1/4", 1 1/2", 2 1/2"

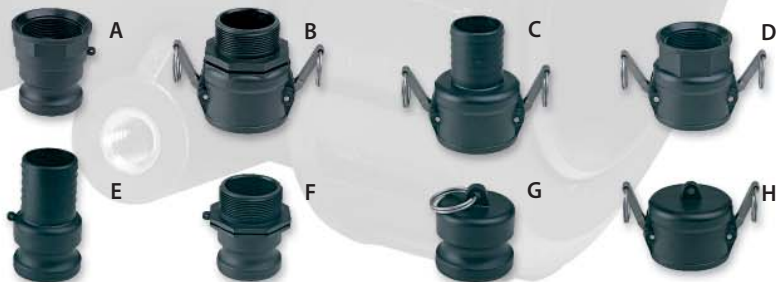
číselný kód	G (BSP)
VTDC 1300	1 1/4"
VTDC 3000	1 1/2"
VTDC 0800	2 1/2"



# Rychlospojky

vnější průměr  
vnitřní průměr  
hadicová koncovka

1 1/4", 1 1/2", 2", 3", 3/4", 4"



# Ovládací a řídicí jednotky

## Ovládací a řídicí jednotky pro nízkotlaká čerpadla



typ	výkon l/min	max. tlak		počet sekcí
		bar	psi	
UCM	160	20	290	2-4-6

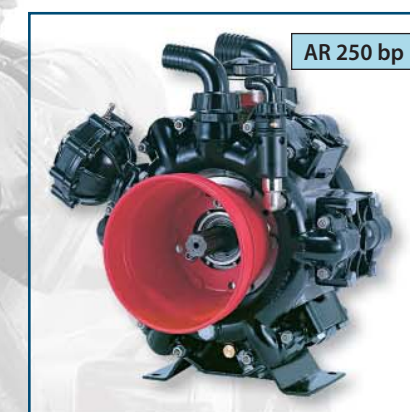
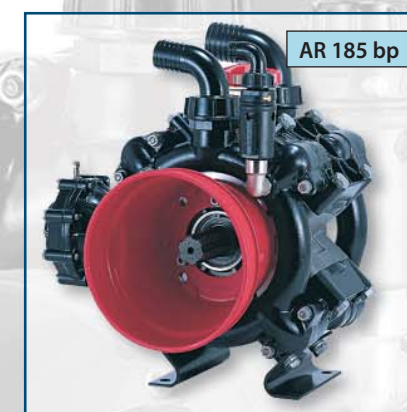
typ	výkon l/min	max. tlak		počet sekcí
		bar	psi	
GR 40	90	40	580	2+(1)

typ	výkon l/min	max. tlak		počet sekcí
		bar	psi	
BY MATIC 50	160	50	725	2+(2)

## Nízkotlaká membránová čerpadla s plastovým ochranným povlakem kovových pracovních částí



typ	počet membrán	výkon l/min	max. tlak		výkon HP	otáčky (min)	váha (kg)	vstup (mm)	výstup (mm)
			bar	psi					
AR 70 bp	2	72	20	290	3,4	550	9,5	30	25
AR 115 bp	3	114	20	290	5,5	550	13	40	25
AR 135 bp	3	132	20	290	6,7	550	14	40	25
AR 160 bp	4	161	20	290	7,4	550	28	40	25
AR 185 bp	4	180	20	290	8,2	550	28	50	35
AR 250 bp	6	250	20	290	11,5	550	36	50	35
AR 280 bp	6	282	20	290	12,9	550	36	60	35



## Membránová čerpadla eloxovaná

s plastovou ochranou pracovních částí  
a mosazná vysokotlaká

typ	počet membrán	výkon l/min	max. tlak		výkon HP	otáčky (min)	váha (kg)	vstup (mm)	výstup (mm)
			bar	psi					
AR 202	2	20	20	290	0,7	650	4	20	2 x 8
AR 252	2	25	25	362	1,6	650	4	20	13
AR 30	2	35	40	580	3,2	550	11	25	13
AR 503	3	55	40	580	5,2	550	13	30	3/4" G(M)
AR 813	3	81	50	725	9,9	550	20	40	3/4" G(M)
AR 1064	4	105	50	725	13,1	550	22	40	3/4" G(M)
AR 1265	5	126	50	725	15,6	550	29	40	3/4" G(M)
AR 1516	6	151	50	725	18,6	550	34	40	3/4" G(M)





## Velkokapacitní odstředivé čerpadlo

- výkon až 780 l/min
- pohon benzínovým motorem nebo hydromotorem
- závity 2"
- vhodné pro rychlé plnění postřikovačů



## Válečková čerpadla

- několik variant provedení
- výkon až 280 litrů
- tlak až 20 barů
- odolný chemickým látkám



# Průtokoměry

## Rapid

vrtulkový průtokoměr vhodný do sestavy s elektroventily

číselný kód	průtok l/min	tlak	
		bar	psi
00372907	30 - 20	40	580
00376255	17 - 170	50	720



## ORION - elektromagnetické průtokoměry

uvnitř bez mechanických pohyblivých součástí pracuje bez vlivu na viskozitu a hustotu kapalin málo citlivý na turbulence, vysoce přesný, chyba 0,5%, tlak do 40 bar, bezúdržbový pulzní výstup 0 – 12 Vdc, max 300mA

číselný kód	průtok l/min	tlak	
		bar	psi
4621 AA40000	100-200	40	580
46237 113H	20-400	20	290



1 1/4" BSP třícestný průtokoměr  
1" vnitřní průchod

typ	průtok		max. tlak	
	l/min	GPM	bar	psi
462 3904.900	10-100	2,6-26	20	290
	100-200	26-53		



- provedení nerez
- závit 1/4"
- rozsah dle přání
- spodní nebo zadní vývod
- různé průměry



# Ekologické mixéry

## Ekologické mixéry

- nádrž z polyethylénu
- vysoce turbulentní směšovací tryska pro dokonalé mísení granulovaných nebo práškových přípravků
- velkorozměrové víko pro přidávání chemických přípravků
- závěsy víka, uzavírací kolík a mřížka v dně zásobníku zhotovené z nerezové oceli
- vysoký stupeň funkčnosti a mnohostrannost použití pro účely konstantního a bezpečného používání pro kterýkoliv druh postřikovače
- proplachovací přípojka pro čištění chemických přípravků a vnitřního zásobníku



## Sklopný držák ekomixéru

- pro jednodušší plnění ekomixéru
- sklopný do pracovní polohy

číselný kód	typ
503 030	30 l
503 035	35 l
0018120R	60 l
00184DR	20 l



## Držáky trysek pro suchá ramena postřikovačů



Držák trysek s rychlospojkou nebo se závitovou spojkou 3/8" a s jednoduchou, dvojitou nebo trojitou hadicovou přípojkou

- max. provozní tlak 20 barů



číselný kód	průměr
413 231	10 mm (3/8")
413 232	13 mm (1/2")
413 233	19 mm (3/4")



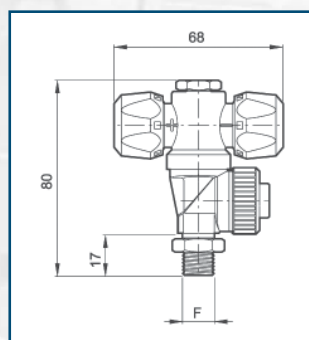
číselný kód	průměr
413 211	10 mm (3/8")
413 212	13 mm (1/2")
413 213	19 mm (3/4")

číselný kód	průměr
413 221	10 mm (3/8")
413 222	13 mm (1/2")
413 223	19 mm (3/4")

## Držáky trysek pro rosiče



Držáky trysek pro sadové postřikovače s membránovým zpětným odkapovým ventilem



1 číselný kód	2 číselný kód	F (BSP)
004 382	005 882	G 1/4 vnější

číselný kód	náhradní membrána z EPDM
005 860.036	

## Bajonetový držák trysek



Univerzální držák UNI-CAP univerzální bajonetový držák trysek

číselný kód
402 990 xx



Jak objednávat

barva	kód (xx)	barva	kód (xx)	barva	kód (xx)
černá	01	zelená	05	světle zelená	09
bílá	02	žlutá	06	šedá	10
červená	03	hnědá	07	světle modrá	11
modrá	04	oranžová	08	tmavě modrá	12

Příklad objednání: pro objednání zeleného víčka číselného kódu 402 990 uveďte 402 990 05

Vhodné pro trysky

International Spray-Jets®  
SF, SFC, WR, WRC, LD, LDC, SFA, TFS, TFLD, TFA, EF, AFC, PSP  
Albuz®  
API, ADI, AXI, APE-EXA, AVI, APM-EXA  
Lechler LU  
Lurmark Flan fan tips Air Mix  
TeeJeet® Flat fan tips  
Std.-0067-08  
XR-01-06  
DG-015-05  
Lechler serie 652  
Lechler serie ID  
AI TeeJeet®

## Držáky trysek - Compact Jet



3 – 4 – 5 cestný držák trysek s membránovým zpětným odkapovým ventilem

- s rychlospojkou dle amerických norem
- maximální provozní tlak 20 barů (290 psi)
- dodává se stěsněním z EPDM nebo z Vitonu
- kompaktní rozměry

číselný kód	typ	náhradní membrána
005 860.036	EPDM	
005 865.036	Viton	

možno objednat i 3/4" a 1"

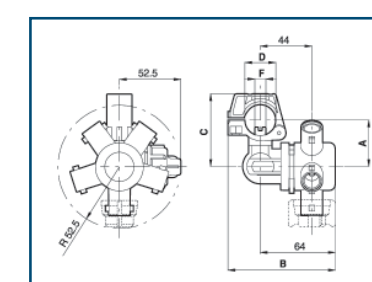


3 - cestný

číselný kód		D	F (mm)	A (mm)	B (mm)	C (mm)
EPDM	Viton					
4064 247	4064 247V	1/2"	10	35	89	53,5

4 - cestný

číselný kód		D	F (mm)	A (mm)	B (mm)	C (mm)
EPDM	Viton					
4064 747	4064 747V	1/2"	10	35	89	53,5



5 - cestný

číselný kód		D	F (mm)	A (mm)	B (mm)	C (mm)
EPDM	Viton					
4064 947	4064 947V	1/2"	10	35	89	53,5

## Držák trysky



Jednoduchý držák trysky

s membránovým zpětným odkapovým ventilem a s rychlospojkou

číselný kód		D	F (mm)	kusů
EPDM	Viton			
402 745	402 745V	1/2"	10	10

možno objednat i 3/4" a 1"





typ trysky	plošná aplikace					dutý kužel			speciální aplikace					
	AXI standardní tryska	ADI nízkouletová tryska	CVI nízkouletová tryska nízkotlaká	AVI 110 nízkouletová tryska bublínková 110°	AVI- TWIN dvojitá nízkouletová tryska bublínková	ATR tryska s dutým kuzelem	TVI tryska s dutým kuzelem nízkouletová	AVI 80 nízkouletová tryska bublínková 80°	APM tryska s širokouhlým rozstříkem	MVI tryska s širokouhlým rozstříkem s podporou vzduchu	EXA 3-děrová tryska na kapalná hnojiva	ESI 6-děrová tryska na kapalná hnojiva	OCI excentrická tryska	AVI-OC excentrická tryska nízkouletová
výstřikový obrazec														
dopadový obrazec														
riziko úletu	střední	nízké	velmi nízké	velmi nízké	velmi nízké	vysoké	střední	velmi nízké	nízké	velmi nízké	velmi nízké	velmi nízké	střední	velmi nízké
optimální pracovní tlak	1,5 - 4 bar	2 - 4 bar	1,5 - 3 bar	3 - 5 bar	3 - 5 bar	3 - 20 bar	10 - 16 bar	10 - 20 bar	1 - 3 bar	1,5 - 4 bar	1 - 3 bar	1 - 4 bar	2 - 4 bar	3 - 5 bar
HERBICIDY	půdní	dobry	výborný	výborný	výborný				výborný	výborný			dobry	výborný
	preemerg.	* výborný	výborný	výborný	výborný				výborný	výborný			dobry	výborný
	kontaktní	dobry	výborný	dobry	dobry	výborný	výborný	výborný	výborný	dobry			dobry	dobry
	systémové	* výborný	výborný	výborný	výborný	výborný	dobry	dobry	dobry	dobry			dobry	výborný
FUNGICIDY	kontaktní	* výborný	výborný	dobry	dobry	výborný	výborný	výborný					výborný	dobry
	systémové	* výborný	výborný	výborný	výborný	výborný			výborný	dobry			dobry	výborný
INSEKTICIDY	kontaktní	* výborný	výborný	dobry	dobry	výborný	výborný	výborný					výborný	dobry
	systémové	* výborný	výborný	výborný	výborný	výborný				dobry			dobry	výborný
Kapalná hnojiva	dobry	dobry	výborný	výborný	dobry	dobry	dobry	výborný	výborný	výborný	výborný	výborný	dobry	výborný

\* pro nízký tlak

## ADI



### Použití:

- pro všechny typy ošetření (herbicidy, fungicidy, insekticidy...)

### Hlavní charakteristika:

- výstřikový obrazec - plochý kužel o úhlu 110°
- pro rovnoměrné pokrytí plochy je nutné překrytí jednotlivých trysek
- vhodné pro všechny typy držáků trysek
- snižuje únos kapaliny větrem

### Specifická charakteristika:

- pracovní tlak od 2 bar
- průtok, rozměry trysky a barvy jsou dle normy ISO
- nízkouletové trysky snižují o 50% množství malých kapiček o velikosti 100 mikronů a menší
- jednoduché čištění

Doporučený tlak: 2 - 4 bar

barva	ISO kód	sítko	tlak (bar)	l/min	litry/hektar (vzdálenost trysek: 50 cm)											
					4 km/h	5 km/h	6 km/h	7 km/h	8 km/h	9 km/h	10 km/h	12 km/h	14 km/h	16 km/h	18 km/h	20 km/h
ORANŽOVÁ	11001	80	2	0,32	96	77	64	55	48	43	38	32	27	24	21	19
			2,5	0,36	108	86	72	62	54	48	43	36	31	27	24	22
			3	0,40	120	96	80	69	60	53	48	40	34	30	27	24
			3,5	0,43	129	103	86	74	65	57	52	43	37	32	29	26
ZELENÁ	110015	80	2	0,49	147	118	98	84	74	65	59	49	42	37	33	29
			2,5	0,54	162	130	108	93	81	72	65	54	46	41	36	32
			3	0,60	180	144	120	103	90	80	72	60	51	45	40	36
			3,5	0,64	192	154	128	110	96	85	77	64	55	48	43	38
ŽLUTÁ	11002	50	2	0,66	198	158	132	113	99	88	79	69	57	50	44	40
			2,5	0,73	219	175	146	125	110	97	88	73	63	55	49	44
			3	0,80	240	192	160	137	120	107	96	80	69	60	53	48
			3,5	0,86	258	206	172	147	129	115	103	86	74	65	57	52
MODRÁ	11003	50	2	0,98	294	235	196	168	147	131	118	98	84	74	65	59
			2,5	1,10	330	264	220	189	165	147	132	110	94	83	73	66
			3	1,20	360	288	240	206	180	160	144	120	103	90	80	72
			3,5	1,30	390	312	260	223	195	173	156	130	111	98	87	78
ČERVENÁ	11004	50	2	1,31	393	314	262	225	197	175	157	131	112	98	87	79
			2,5	1,46	438	350	292	250	219	195	175	146	125	110	97	88
			3	1,60	480	384	320	274	240	213	192	160	137	120	107	96
			3,5	1,73	519	415	346	297	260	231	208	173	148	130	115	104
			4	1,85	555	444	370	317	278	247	222	185	159	139	123	111

## EXA



### Použití:

- pro aplikaci kapalných hnojiv například DAM 390 bez úletu a popálení
- pro pozdní aplikaci kapalných hnojiv

### Charakteristika:

- 3 výstřikové otvory zajistí velmi velké kapky, které nejsou unášeny větrem a nepálí plodinu

### Specifická charakteristika:

- pracovní tlak od 2 bar
- průtok, rozměry a barvy trysky dle ISO
- správnou výšku nad povrchem a správný tlak udává tabulka

Doporučený tlak: 1 až 3,5 bar

litry/ha		průtok l/min											
voda	hnojivo	ŽLUTÁ		ČERVENÁ	ZELENÁ	MODRÁ	BÍLÁ	ŠEDÁ	ČERNÁ				
1	0,35	0,57		0,63	0,82	1,31	2,14	2,95					
1,5	0,44	0,74		0,82	1,04	1,56	2,61	3,31					
2	0,5	0,83		0,93	1,18	1,78	2,93	3,79					
2,5	0,56	0,90		1,02	1,30	1,98	3,21	4,22					
3	0,61	0,97		1,10	1,40	2,15	3,45	4,60					
3,5	0,65	1,03		1,18	1,49	2,31	3,67	4,95					

litry/ha		rychlost v km/ha (vzdálenost trysek 50 cm, T - tlak, V - výška ramen nad povrchem)											
voda	hnojivo	7		8		10		11		12			
		T	V	T	V	T	V	T	V	T	V	T	V
50	44					1,0	1,4	1,4	1,4				
75	66	1,5	1,25			2,0	1,2	3,2	1,15	1,2	1,4	1,6	1,35
100	88	2,7	1,15			3,7	1,1	4,1	1,4	1,6	1,35	2,0	1,3
125	110	1,5	1,35	1,3	1,4	1,6	1,35	2,0	1,3	2,6	1,25	1,5	1,4
150	132	1,7	1,25	1,7	1,35	1,4	1,4	2,4	1,25	1,4	1,4	2,3	1,25
175	154	1,4	1,4	2,5	1,25	2,0	1,3	3,4	1,15	1,3	1,12	3,3	1,25
200	176	2,0	1,3	3,4	1,15	2,7	1,25			1,7	1,2		
250	220	1,3	1,2	3,3	1,2	1,7	1,2			2,8	1,15		
300	264	1,9	1,2			2,6	1,2			1,3	1,3		
350	309	2,7	1,15			3,6	1,15			2,0	1,25		
400	353	3,6	1,15			1,6	1,15			1,5	1,25	2,8	1,15

## ESI



### Hlavní charakteristika:

- speciální použití pro tekutá hnojiva
- keramické šterbiny zaručují vynikající přesnost a vysokou odolnost
- je kompatibilní se všemi typy bajonetů ALBUZ (rozměr 11 mm)
- úhel dopadu 7° - 10°
- šest speciálně uspořádaných otvorů zajišťuje rovnoměrné rozdělení hnojiva
- doporučené výška aplikace je 60 cm nad zemí

litry/ha		šestiděrová tryska													
voda	hnojivo	5 km/h		7 km/h		8 km/h		9 km/h		10 km/h		12 km/h		15 km/h	
50	44							1,2			1,4				
75	66							2,6	1,5		3,3	1,8			
100	88							1,2		1,4		2,6	1,8		
125	110							1,2		1,4		2,6	1,8		
150	132							1,2		1,4		2,6	1,8		
175	154							1,2		1,4		2,6	1,8		
200	176							1,2		1,4		2,6	1,8		
250	220							1,2		1,4		2,6	1,8		
300	264							1,2		1,4		2,6	1,8		
350	308							1,2		1,4		2,6	1,8		
400	352							1,2		1,4		2,6	1,8		
450	396							1,2		1,4		2,6	1,8		
500	440							1,2		1,4		2,6	1,8		



## AVI



### Použití:

- všechny druhy přípravků (systémové i kontaktní) včetně tekutých umělých hnojiv
- doporučený tlak od 2 do 7 barů

### Hlavní charakteristika:

- tryska z keramického materiálu (velká přesnost a nízká míra opotřebování)
- úhel rozstříku 110°
- pro dosažení rovnoměrné aplikace je nutné překrytí trysek

### Specifická charakteristika:

- systém přísávání vzduchu zajišťuje smísení postřikové kapaliny se vzduchem a tím vzniká bublinek, které se nerozptylují a při styku s rostlinami vytváří jemné kapičky
- v důsledku vytváření bublinek je odstraněno spektrum nejmenších kapiček a tím je výrazně redukováno únos větrem
- tyto trysky mohou pracovat do rychlosti větru 9 m/s
- kompaktní design (27 mm délka) upravený na všechny rámečky a držáky trysek

Doporučený tlak: od 2 do 7 barů

barva	ISO kód	sítko	tlak (bar)	l/min	litrů/hektar (vzdálenost trysek: 50 cm)															
					4 km/h	5 km/h	6 km/h	7 km/h	8 km/h	9 km/h	10 km/h	12 km/h	14 km/h	16 km/h	18 km/h	20 km/h				
ORANŽOVÁ	AVI 11001	100	3	0,40	120	96	80	69	60	53	48	40	34	30	27	24				
			4	0,46	138	110	92	79	69	61	55	46	39	35	31	28				
			5	0,52	156	125	104	89	78	69	62	52	45	39	35	31				
			6	0,57	171	137	114	98	86	76	68	57	49	43	38	34				
ZELENÁ	AVI 110015	80	3	0,60	180	144	120	103	90	80	72	60	51	45	40	36				
			4	0,69	207	166	138	118	104	92	83	69	59	52	46	41				
			5	0,77	231	185	154	132	116	103	92	77	66	58	51	46				
			6	0,85	255	204	170	146	128	113	102	85	73	64	57	51				
ŽLUTÁ	AVI 11002	80	3	0,80	240	192	160	137	120	107	96	80	69	60	53	48				
			4	0,91	273	218	182	156	137	121	109	91	78	68	61	55				
			5	1,02	306	245	204	175	153	136	122	102	87	77	68	61				
			6	1,13	339	271	226	194	170	151	136	113	97	85	75	68				
RŮŽOVÁ	AVI 110025	50	3	1,00	300	240	200	171	150	133	120	100	86	75	67	60				
			4	1,16	348	278	232	199	174	155	139	116	99	87	77	70				
			5	1,30	390	312	260	223	195	173	156	130	111	98	87	78				
			6	1,42	426	341	284	243	213	189	170	142	122	107	95	85				
MODRÁ	AVI 11003	50	3	1,20	360	288	240	206	180	160	144	120	103	90	80	72				
			4	1,39	417	334	278	238	209	185	167	139	119	104	93	83				
			5	1,55	465	372	310	266	233	207	186	155	133	116	103	93				
			6	1,70	510	408	340	291	255	227	204	170	146	128	113	102				
ČERVENÁ	AVI 11004	50	3	1,60	480	384	320	274	240	213	192	160	137	120	107	96				
			4	1,85	555	444	370	317	278	247	222	185	159	139	123	111				
			5	2,07	621	497	414	355	311	276	248	207	177	155	138	124				
			6	2,27	681	545	454	389	341	303	272	227	195	170	151	136				
HNĚDÁ	AVI 11005	50	3	2,45	735	588	490	420	368	327	294	245	210	184	163	147				
			4	2,60	800	640	540	460	400	343	300	267	240	200	171	150	133	120		
			5	2,83	849	679	566	485	425	377	340	283	243	212	189	170				
			6	3,05	915	732	610	523	458	407	366	305	261	229	203	183				
BÍLÁ	AVI 11008	50	3	2,40	720	576	480	411	360	320	288	240	206	180	160	144				
			4	2,88	864	691	576	494	432	384	346	288	247	216	192	173				
			5	3,22	966	773	644	552	483	428	386	322	276	242	215	193				
			6	3,53	1059	847	706	605	530	471	424	353	303	264	235	212				
ČERNÁ	AVI 11010	50	3	4,00	1200	960	800	686	600	533	480	400	343	300	267	240				
			4	4,62	1386	1109	924	792	693	616	554	462	396	347	308	277				
			5	5,16	1458	1238	1032	885	774	688	619	516	442	387	344	310				
			6	5,66	1698	1358	1132	970	849	755	679	566	485	425	377	340				

## AVI-TWIN



### Dvojprúdová Protiúletová tryska

### Použití:

- Pro všechny typy ošetření (systémové i kontaktní). Tryska je konstruována pro použití při různých tlacích (od 3 - 7 bar)

### Základní charakteristika:

- Dvojitý ALBUZ keramický otvor zabezpečuje vynikající přesnost a vysokou pokrývnost.
- Dvě ploché trysky s úhlem 110 stupňů.
- Široký plochý úhel: postřik se vzájemně překrývá a tím zaručuje rovnoměrné pokrytí.
- Je kompatibilní se všemi typy bajonetů, které mají stejný rozměr jako typ ALBUZ APE/AVI (rozměr 11 mm).

### Specifikace:

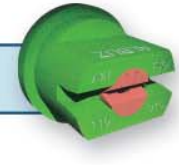
- Úhel sklonu zlepšuje průnik do vegetace.
- Postřik s přísáváním vzduchu zaručuje vznik velkých kapek, které obsahují vzduch a díky tomu se při kontaktu s rostlinou rozdělí na menší kapičky.
- Zabraňuje úletu a zároveň zvyšuje rozsah působení (vynikající pokrývnost).
- Optimalizovaný design trysky (délka 28 mm) se přizpůsobí všem ramenům a držákům trysek

### Doporučovaný tlak:

Od 3 do 7 bar.

barva	ISO kód	sítko	tlak (bar)	l/min	litrů/hektar (vzdálenost trysek: 50 cm)															
					4 km/h	5 km/h	6 km/h	7 km/h	8 km/h	9 km/h	10 km/h	12 km/h	14 km/h	16 km/h	18 km/h	20 km/h				
ORANŽOVÁ	AVITWIN 11001	100	3	0,40	120	96	80	69	60	53	48	40	34	30	27	24				
			4	0,46	138	110	92	79	69	61	55	46	39	35	31	28				
			5	0,52	156	125	104	89	78	69	62	52	45	39	35	31				
			6	0,57	171	137	114	98	86	76	68	57	49	43	38	34				
ZELENÁ	AVITWIN 110015	100	3	0,60	180	144	120	103	90	80	72	60	51	45	40	36				
			4	0,69	207	166	138	118	104	92	83	69	59	52	46	41				
			5	0,77	231	185	154	132	116	103	92	77	66	58	51	46				
			6	0,85	255	204	170	146	128	113	102	85	73	64	57	51				
ŽLUTÁ	AVITWIN 11002	100	3	0,80	240	192	160	137	120	107	96	80	69	60	53	48				
			4	0,91	273	218	182	156	137	121	109	91	78	68	61	55				
			5	1,02	306	245	204	175	153	136	122	102	87	77	68	61				
			6	1,13	339	271	226	194	170	151	136	113	97	85	75	68				
RŮŽOVÁ	AVITWIN 110025	80	3	1,00	300	240	200	171	150	133	120	100	86	75	67	60				
			4	1,15	345	276	230	197	173	153	138	115	99	86	77	69				
			5	1,29	387	310	258	221	194	172	155	129	111	97	86	77				
			6	1,41	423	338	282	242	212	188	169	141	121	106	94	85				
MODRÁ	AVITWIN 11003	80	3	1,20	360	288	240	206	180	160	144	120	103	90	80	72				
			4	1,39	417	334	278	238	209	185	167	139	119	104	93	83				
			5	1,55	465	372	310	266	233	207	186	155	133	116	103	93				
			6	1,70	510	408	340	291	255	227	204	170	146	128	113	102				
ČERVENÁ	AVITWIN 11004	80	3	1,60	480	384	320	274	240	213	192	160	137	120	107	96				
			4	1,85	555	444	370	317	278	247	222	185	159	139	123	111				
			5	2,07	621	497	414	355	311	276	248	207	177	155	138	124				
			6	2,27	681	545	454	389	341	303	272	227	195	170	151	136				
HNĚDÁ	AVITWIN 11005	50	3	2,44	732	568	488	418	366	325	293	244	209	183	163	146				
			4	2,83	849	679	566	485	425	377	340	283	243	212	189	170				
			5	3,06	918	734	612	525	459	408	367	306	262	230	204	184				
			6	3,28	996	792	660	567	495	433	381	327	283	243	212	189	170			

## AXI



- nízkotlaká tryska (pracovní tlak od 1,5 do 4 barů)
- keramické jádro (vysoce odolná proti otěru)
- při nízkém tlaku velké relativně velké kapičky (nižší úlet)
- možnost vsazení do standardních držáků (bajonetů)
- výstřikový úhel 110° od tlaku 1,5 baru
- dobrá rovnoměrnost pokrytí

barva	ISO kód	sítko	tlak (bar)	l/min	litrů/hektar (vzdálenost trysek: 50 cm)															
					6 km/h	7 km/h	8 km/h	9 km/h	10 km/h	12 km/h	14 km/h	16 km/h	18 km/h							
ZELENÁ	AXI 110015	80	1,5	0,42	84	72	63	56	50	42	36	32	28							
			2	0,49	98	84	74	65	59	49	42	37	33							
			3	0,54	108	93	81													



# Trysky plastové



S

standardní tryska



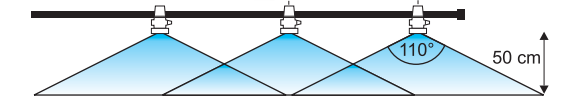
LD

nízkoúletová tryska



DB

bublinková tryska



barva trysky	popis	tlak (bar)	průtok (l/min)	Dávkování litrů/hektar				
				6 km/h	8 km/h	10 km/h	12 km/h	16 km/h
ORANŽOVÁ	01F110 60 l/ha (100 #)	2	0,327	65	49	39	33	24
		2,5	0,365	73	55	44	37	27
		3	0,400	80	60	48	40	30
		3,5	0,432	86	65	52	43	32
OLIVOVÉ ZELENÁ	015F110 LD015F110 DB015F120 60 l/ha (100 #)	2	0,490	98	73	59	49	37
		2,5	0,548	110	82	66	55	41
		3	0,600	120	90	72	60	45
		3,5	0,648	130	97	78	65	49
ŽLUTÁ	02F110 LD02F110 DB02F120 120 l/ha (100 #)	2	0,653	131	98	78	65	49
		2,5	0,730	146	110	88	73	55
		3	0,800	160	120	96	80	60
		3,5	0,864	173	130	104	86	65
TMAVÉ MODRÁ	03F110 LD03F110 DB03F120 180 l/ha (100 #)	2	0,980	196	147	118	98	73
		2,5	1,095	219	164	131	110	82
		3	1,200	240	180	144	120	90
		3,5	1,296	259	194	156	130	97
ČERVENÁ	04F110 LD04F110 DB04F120 240 l/ha (50 #)	2	1,306	261	196	157	131	98
		2,5	1,461	292	219	175	146	110
		3	1,600	320	240	192	160	120
		3,5	1,728	346	259	207	173	130

**S - standardní tryska**  
Ideální pro celoplošný postřik všech skupin fungicidů, pesticidů a insekticidů

**LD - Lo-Drift**  
Značné snížení úletu postřikové kapaliny  
Možnost aplikace až do 6 m/s větru  
Ideální pro celoplošný postřik pesticidů, herbicidů a kapalných hnojiv

**DB - DriftBeta**  
Velmi velké snížení úletu postřikové kapaliny  
Možnost aplikace až do 9 m/s větru  
Ideální pro celoplošný postřik herbicidů a kapalných hnojiv

- běžný bajonetový držák
- plochý vějířový výstřik

barva trysky	popis	tlak (bar)	průtok (l/min)	Dávkování litrů/hektar				
				6 km/h	8 km/h	10 km/h	12 km/h	16 km/h
HNĚDÁ	05F110 LD05F110 DB05F120 300 l/ha (50 #)	2	1,633	327	245	196	163	122
		2,5	1,826	365	274	219	183	137
		3	2,000	400	300	240	200	150
		3,5	2,160	432	324	259	216	162
		4	2,309	462	346	277	231	173
		5	2,582	518	387	310	258	194
ŠEDÁ	06F110 LD06F110 DB06F120 360 l/ha (50 #)	2	1,960	392	294	235	196	147
		2,5	2,191	438	329	263	219	164
		3	2,400	480	360	288	240	180
		3,5	2,592	518	389	311	259	194
		4	2,771	554	416	333	277	208
		5	3,098	627	465	372	310	232
BÍLÁ	08F110 LD08F110 480 l/ha (50 #)	2	2,613	523	392	314	261	196
		2,5	2,921	584	438	351	292	219
		3	3,200	640	480	384	320	240
		3,5	3,456	691	518	415	346	259
		4	3,695	739	554	443	370	277
		5	4,077	817	609	487	407	309
SVĚTLÉ MODRÁ	10F110 600 l/ha (30 #)	2	3,266	653	490	392	327	245
		2,5	3,651	730	548	438	365	274
		3	4,000	800	600	480	400	300
		3,5	4,320	864	648	518	432	324
		4	4,619	924	693	554	462	346
		5	5,000	1000	750	600	500	375
JASNĚ ZELENÁ	15F110 900 l/ha (30 #)	2	5,477	1095	822	657	548	411
		2,5	6,000	1200	900	720	600	450
		3	6,481	1296	972	778	648	486
		4	6,928	1386	1039	831	693	520
		5	7,440	1488	1120	900	750	562
		6	8,000	1600	1200	960	800	600
ČERNÁ	20F110 1200 l/ha (30 #)	2	6,532	1306	980	784	653	490
		2,5	7,303	1461	1095	876	730	548
		3	8,000	1600	1200	960	800	600
		3,5	8,641	1728	1296	1037	864	648
		4	9,238	1848	1386	1109	924	693
		5	9,880	1976	1488	1184	984	744

AN defleční tryska



- Tryska PoliJet - defleční tryska pro zádové postřikovače
- Tato tryska je určena speciálně pro zádové postřikovače
- Barevný kód udává úhel rozstříku, šířku záběru a průtočné množství

barva trysky	popis	tlak (bar)	průtok (l/min)	popis	výška nad terénem průměrný úhel a šířka rozstříku při tlaku 1 bar a výšce 50 cm
ŽLUTÁ	AN 0,6 (100 mesh)	1,0	0,60	pro bodovou aplikaci na menší plevele	
		1,5	0,73		
		2,0	0,85		
		2,5	0,95		
ZELENÁ	AN 1,2 (50 mesh)	1,0	1,20	pro ošetření větších ploch, ideální pro mezířádkovou aplikaci a pro použití s krytem trysky	
		1,5	1,47		
		2,0	1,70		
		2,5	1,90		
MODRÁ	AN 1,8 (50 mesh)	1,0	1,80	pro ošetření větších ploch, ideální pro mezířádkovou aplikaci a pro použití s krytem trysky	
		1,5	2,20		
		2,0	2,55		
		2,5	2,85		
ČERVENÁ	AN 2,4 (50 mesh)	1,0	2,40	pro ošetření velkých ploch	
		1,5	2,94		
		2,0	3,39		
		2,5	3,79		

klasifikace kvality postřiku střední hrubý

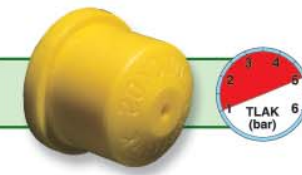
E pásová tryska



- Aplikace v pásech bez překrytí výstřikového obrazce
- Tryska s plochým vějířovitým výstřikem
- Ideální pro všechny skupiny pesticidů pro aplikace v pásech
- Běžný bajonetový držák

barva trysky	popis	tlak (bar)	průtok (l/min)	barva trysky	popis	tlak (bar)	průtok (l/min)
ORANŽOVÁ	01E80 (100 mesh)	2,0	0,327	ČERVENÁ	04E80 (50 mesh)	2,0	1,306
		2,5	0,365			2,5	1,461
		3,0	0,400			3,0	1,600
		3,5	0,432			3,5	1,728
OLIVOVÉ ZELENÁ	015E80 (100 mesh)	2,0	0,490	HNĚDÁ	05E80 (50 mesh)	2,0	1,633
		2,5	0,548			2,5	1,826
		3,0	0,600			3,0	2,000
		3,5	0,648			3,5	2,160
ŽLUTÁ	02E80 (80 mesh)	2,0	0,653	ŠEDÁ	06E80 (50 mesh)	2,0	1,960
		2,5	0,730			2,5	2,191
		3,0	0,800			3,0	2,400
		3,5	0,864			3,5	2,592
TMAVÉ MODRÁ	03E80 (80 mesh)	2,0	0,980	BÍLÁ	08E80 (50 mesh)	2,0	2,613
		2,5	1,095			2,5	2,921
		3,0	1,200			3,0	3,200
		3,5	1,296			3,5	3,456
4,0	1,386	4,0	3,695				

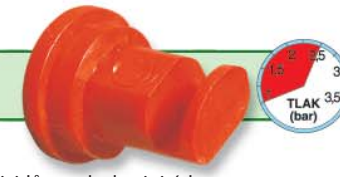
FCX



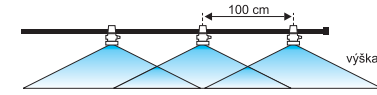
- Vhodná pro prostorovou aplikaci (rosiče)
- Možnost aplikace od tlaku 1 baru do 5 barů
- Velmi jemné spektrum kapiček - vynikající pro rosiče
- Úhel výstřiku 80°
- Vhodné pro aplikace fungicidů a insekticidů
- Vhodné pro bodové aplikace

DT

defleční tryska



- Vhodná pro aplikace herbicidů v sadech, vinicích, lesním hospodářství
- Menší velikosti trysek jsou ideální pro zádové postřikovače
- Možnost použití v běžném bajonetovém držáku



doporučená výška rámu: rameno je třeba zvednout, snížit nebo natočit tak, aby docházelo k 50% překrytí plochy postřiku

barva trysky	popis	tlak (bar)	průtok (l/min)	Dávkování litrů/hektar				
				6 km/h	8 km/h	10 km/h	12 km/h	16 km/h
ORANŽOVÁ	DT 0,5 (100 mesh)	1,0	0,228	23	17	14	11	9
		1,5	0,279	28	21	17	14	10
		2,0	0,322	32	24	19	16	12
OLIVOVÉ ZELENÁ	DT 0,75 (100 mesh)	1,0	0,342	34	26	21	17	13
		1,5	0,422	42	32	25	21	16
		2,0	0,484	48	36	29	24	18
ŽLUTÁ	DT 1,0 (50 mesh)	1,0	0,456	46	34	27	23	17
		1,5	0,562	56	42	34	28	21
		2,0	0,645	64	48	39	32	24
TMAVÉ MODRÁ	DT 1,5 (50 mesh)	1,0	0,684	68	51	41	34	26
		1,5	0,843	84	63	51	42	32
		2,0	0,967	97	73	58	48	36
ČERVENÁ	DT 2,0 (50 mesh)	1,0	0,912	91	68	55	46	34
		1,5	1,124	112	84	67	56	42
		2,0	1,290	129	97	77	64	48
HNĚDÁ	DT 2,5 (50 mesh)	1,0	1,139	114	85	68	57	43
		1,5	1,404	140	105	84	70	53
		2,0	1,611	161	121	97	81	60
ŠEDÁ	DT 3,0 (50 mesh)	1,0	1,801	180	135	108	90	68
		1,5	2,167	217	167	134	110	84
		2,0	2,578	258	193	155	129	97
BÍLÁ	DT 4,0 (50 mesh)	1,0	2,823	282	212	169	141	108
		1,5	3,428	343	267	212	173	131
		2,0	4,033	403	312	242	194	147
SVĚTLÉ MODRÁ	DT 5,0 (50 mesh)	1,0	4,279	428	322	257	212	161
		1,5	5,135	513	397	307	242	181
		2,0	6,000	600	456	356	281	211
JASNĚ ZELENÁ	DT 7,5 (50 mesh)	1,0	6,418	642	482	377	312	231
		1,5	7,702	771	581	441	351	261
		2,0	9,000	900	672	512	402	302
ČERNÁ	DT 10 (50 mesh)	1,0	8,558	856	642	502	412	302
		1,5	10,270	1027	772	592	462	352
		2,0	12,000	1200	900	690	540	410
RŮŽOVÁ	DT 15 (30 mesh)	1,0	12,837	1284	964	754	614	454
		1,5	15,405	1541	1157	907	727	547
		2,0	18,000	1800	1370	1050	840	630
FIALOVÁ	DT 20 (30 mesh)	1,0	17,115	1712	1284	1004	814	614
		1,5	20,538	2054	1577	1257	1007	757
		2,0	24,000	2400	1870	1450	1150	850

klasifikace kvality postřiku jemný <



## Twin držák



Výhody: z jednoho držáku stříkají současně dvě trysky, proto při stejné dávce lepší rozdělení spektra kapiček

- větší přesnost postřiku – dovoluje přesně cílit postřik dle potřeby
- lepší průnik k listům plodin, zvláště dvouděložných (např. brambor aj.)
- vzhledem k úhlu výstřiku a konstrukci hlavice je zajištěno kvalitnější pokrytí plodin



EEZIFIT 1  
141827TC

EEZIFIT 2  
151545TC

EEZIFIT 3  
152607TC

Tento systém se hodí pro všechny typy držáků a trysek.

## Filtry trysek



číselný kód	typ	mesh
424 210	50 mesh	50
424 211	100 mesh	



číselný kód	typ	mesh
424 302	32 mesh	100
424 303	50 mesh	
424 304	100 mesh	



číselný kód	typ	mesh
424 310	50 mesh	50
424 311	100 mesh	

## Nádrže



Různé typy a velikosti nádrží. PE a laminátové 200 - 5500 litrů.



## Výběr trysek dle rychlosti větru



nízkouletové, bublinkové i njetorové trysky	trysky se sníženým úletem s předkomůrkou	standardní trysky s nižším tlakem	standardní trysky s vyšším tlakem	Stupeň	Vítr	Rychlost		Na souši
						m/s	km/h	
AVI, AVI-TWIN, DB	ADI, LD	AXI, S	AXI, S	0	bezvětrí	< 0,5	< 1	kouř stoupá kolmo vzhůru
				1	vánek	~ 1,25	1 - 5	směr větru poznatelný podle pohybu kouře
				2	větřík	~ 3	6 - 11	listy stromů šelestí
				3	slabý vítr	~ 5	12 - 15	listy stromů a větvičky v trvalém pohybu
						~ 6	16 - 19	
				4	mírný vítr	~ 7	20 - 28	zdvihá prach a útržky papíru
				5	čerstvý vítr	~ 9,5	29 - 39	listnaté keře se začínají hýbat
				6	silný vítr	~ 12	40 - 49	telegrafní dráty sviští, používání deštníků je nesnadné
				7	mírný víchř	~ 14,5	50 - 61	chůze proti větru je nesnadná, celé stromy se pohybují

## Přehled filtračních vložek



přibližná hodnota průtočného množství na 1 trysku	příklady použitých trysek	filtr trysky	vložka malého výtlačného filtru	vložka velkého výtlačného nebo proplachovacího filtru	vložka sacího filtru
1,2 l/min nebo méně	01 015	# 100 červený	# 80 šedý	# 80 šedý	# 50 modrý
	02 03				
1,2 až 3,2 l/min	04 05	# 50 modrý	# 50 modrý	# 50 modrý	# 30 bílá
	06 08				
3,2 l/min nebo více	10	# 30 bílá	# 30 bílá	# 30 bílá	# 30 bílá
	15 20				

Filtry					
Barva	Mesch	A (microns)	Průměr (microns)	Poměr ok (%)	Materiál
černá	16	980	490	44,4	Polypropylene
černá	16	1320	220	73,3	Inox
bílá	32	500	320	37,1	Polypropylene
bílá	32	594	200	55,3	Inox
modrá	50	365	140	50,8	Inox
šedá	80	229	80	55,7	Inox
červená	100	173	80	46,4	Inox
zelená	120	134	70	43	Poliamide
zelená	120	144	70	45,4	Inox
oranžová	150	96	65	35	Poliamide
oranžová	150	114	60	42,4	Inox
žlutá	200	80	50	37	Poliamide
žlutá	200	76	50	36,2	Inox

